

中山醫學大學 函

機關地址：台中市402南區建國北路一段
110號

聯絡人：陳思蓓
電子信箱：chen@csmu.edu.tw
聯絡電話：0436098776
傳真電話：04-24739030

受文者：國立成功大學

發文日期：中華民國113年12月25日

發文字號：中山醫大校健字第1130016359號

速別：普通件

密等及解密條件或保密期限：

附件：2024精準健康跨域人才課程海報(附件1 1131201162_1_ATTCH1.pdf)

主旨：敬請協助宣傳及鼓勵貴校師生報名參與中山醫學大學
【教育部精準健康產業跨領域人才培育計畫—食品創新
領域課程】及【教育部精準健康產業跨領域人才培育計
畫—健康福祉領域課程】，檢送相關宣傳文宣，懇請貴
單位協助公告宣傳，詳如說明，請查照。

說明：

- 一、主要目的為提升具教育部認可之國內外公私立大學生、碩博士生、博士後研究員、教職員及校外產學業界人士食品創新及健康福祉專業能力，減少學用落差、鼓勵產業創新及接軌國際。
- 二、詳細課程資訊及報名方式請至本計畫網頁查詢：
<https://phct.csmu.edu.tw/p/412-1059-4904.php?Lang=zh-tw>。報名時間即日起至各課程開課前七日止。
- 三、主辦單位保有最終修改、變更之權益，若有相關異動將公告於計畫網頁。
- 四、隨函檢附課程簡章乙份供參，未盡事宜請洽承辦單位食品創新領域陳小姐，連絡電話04-36098776，電子郵件chen@csmu.edu.tw；健康福祉領域陳小姐，連絡電話04-36097886，電子郵件amyn9310@csmu.edu.tw。



正本：全國高級中等學校、各公私立大學校院、各公私立技專校院、各公私立高級職業學校

副本：

裝

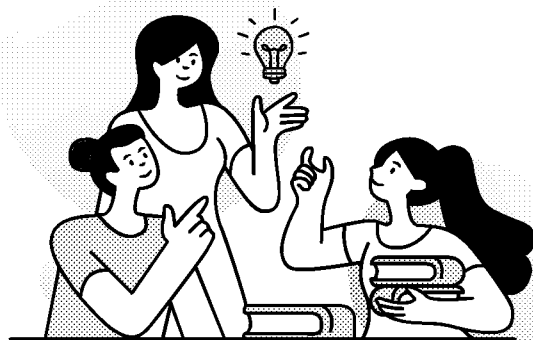
訂

線



中山醫學大學

「精準健康產業跨領域人才培育計畫」



【暑假學分班 歡迎選修】

重點領域	課程名稱/授課方式	學分	開課日期	QR-code
食品創新	高齡社會與健康科技創新創業(講授課)	2	113/6/24-6/28	
	高齡營養與保健食品(講授課)	2	113/7/1-7/5	
	高齡健康與營養照護(講授課)	2	113/7/8-7/12	
	高齡飲食之食品安全與保健(講授課)	2	113/7/15-7/19	
	高齡營養與健康照護產業(遠距收播)	2	113/7/22-7/26	
	高齡餐飲跨域創新、思考及行銷應用(講授課)	2	113/7/29-8/2	
	精準營養與高齡間康促進(遠距收播)	2	113/8/19-8/23	
	高齡食品創新實作課程(實作課)	1	113年度8-9月	
	高齡食品創新產業實習(實習課)	1	113年度 7-8月依各別申請實習單位	
健康福祉	行動健康與照護(講授課)	2	113/7/1-7/4	
	行動健康與照護實作(實作課)	1	113/7/8-7/11	
	高齡智能健康篩檢(講授課)	2	113/7/15-7/20	
	高齡智慧居家設計(講授課)	2	113/7/22-7/26	
	高齡智能科技產業實習(實習課)	1	113/8/5-8/9	
	高齡友善智慧宜居環境設計(遠距收播)	2	113/8/5-8/9	
	高齡福祉科技應用實務(遠距收播)	2	113/8/12-8/16	
	高齡健康雲端數據分析(講授課)	2	113/8/19-8/23	

註一： 招生對象：1.大專院校大學部、碩士、博士辦學生。2.教育部教學推動中心及夥伴學校之學生，或大學相關系畢業生。3.地方政府/法人/園區等專業人員。4.本校校友、應屆畢業生與錄取學碩博士生。5.對精準健康產業跨領域課程內容有興趣之學習者。 註二： 校外人士修習此課程，修畢且成績合格者發給修課證明書。 註三： 報名/錄取、課程內容、師資及上課地點如有變動，以各課程公告為主。

各領域計畫網頁：



食品創新



健康福祉