

檔 號：

保存年限：

國立陽明交通大學 函

機關地址：11221 台北市北投區立農街二段
155號

聯絡人：何育娟

聯絡電話：(02) 2826-7000 分機：65334

電子郵件：eycho@nycu.edu.tw

受文者：國立成功大學

發文日期：中華民國111年8月3日

發文字號：陽明交大醫公碩字第1110031633號

速別：普通件

密等及解密條件或保密期限：

附件：生醫統計與健康數據分析海報_20220718(附件一 A096M0000Q_1110031633_
doc1_1_Attach1.jpg)

主旨：本校推廣教育課程碩士學分班【生醫統計與健康數據分析】課程(實體線上同步)，於10月15日開班，敬請協助宣傳及鼓勵貴機構師生踴躍報名參加。

說明：

一、隨著數據來源的多元及量體之增加，資料分析方法及結果之解讀日新月異，生醫臨床及醫事專業人員分析健康數據時亦經常面臨統計軟體實務分析及結果解讀的困境，為因應現今數據分析實務上的需求，本校特別開設【生醫統計與健康數據分析】課程由本校經驗豐富之教師深入淺出介紹健康數據統計分析實務，提供生醫臨床及醫事專業人員分析健康數據選擇分析方法之指引，亦提供產官學跨領域人士入門健康數據分析的友善介接，彰顯本校在生物醫學及群體健康教育之影響力。

二、開設課程資訊如下：

(一)招生對象：臨床醫事專業人員及產官學對健康數據分析有興趣之人士。

(二)預定開課時間：【生醫統計與健康數據分析】(2學分)：

111年10月15日起每週六下午14:00-17:00(連續假日除



裝

訂

線



外)共12周至112年1月7日，本課程開放同步遠距方式上課 (有1-2次活動或評量不開放遠端連線)。

(三)授課內容：請參照推廣教育中心網站資訊<https://cec.nycu.edu.tw/Course/CourseInfo?CId=10995>報名網址：<https://cec.nycu.edu.tw> 請先註冊會員後，登入帳號，點選課程再繳費即報名。

(四)報名時間：即日起至課程開課前兩週或額滿即止，早鳥優惠即日起至開課前一個月，詳如網站公告。

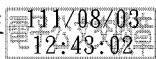
三、修畢本案開設之【生醫統計與健康數據分析】課程得抵免“公共衛生碩士學位學程”及“跨專業長期照顧與管理碩士學位學程”兩學程的的生物統計領域二學分。

四、課程相關訊息請至公共衛生碩士學位學程網站<https://mph.nycu.edu.tw/>查詢或洽本校公衛學程辦公室：(02)2826-7000#65334，E-mail：mph@nycu.edu.tw 何小姐。

五、檢送【生醫統計與健康數據分析】推廣教育碩士學分班宣傳海報，敬請惠予協助公告周知並鼓勵貴機構人員報名參與。

正本：各公私立大專校院、各縣市衛生福利部療養院、各縣市衛生局、各縣市公私立醫院、衛生福利部

副本：公共衛生碩士學位學程



裝

訂



線



生醫統計與健康數據分析

碩士學分班

報名網站



- ✓ 醫藥常用研究設計，基礎統計入門教起
- ✓ 期刊文章各種模型，使用解讀一眼便明
- ✓ 健康資料庫及數據，如何應用沒有疑慮
- ✓ 機器學習應用分析，專業師資盡在這裡



本課程包含「公共衛生師」國考「生物統計學」命題大綱內容

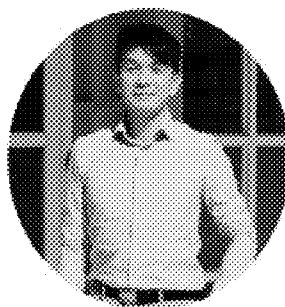


本課程得抵免公共衛生碩士學位學程及跨專業長期照顧與管理碩士學位學程的生物統計領域二學分



林逸芬 教授

國立陽明交通大學
公共衛生研究所



郭炤裕 副教授

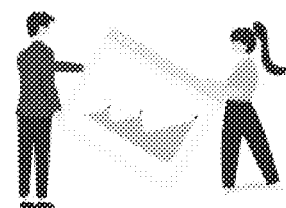
國立陽明交通大學
公共衛生研究所

課程時間

111年10月15日~112年1月7日
每週六14:00-17:00

招收對象

大學畢業或具備報考碩士班同等學力資格者，對生醫及健康數據分析有興趣人士。



MPH@NYCU.EDU.TW



02-28267000 #65334